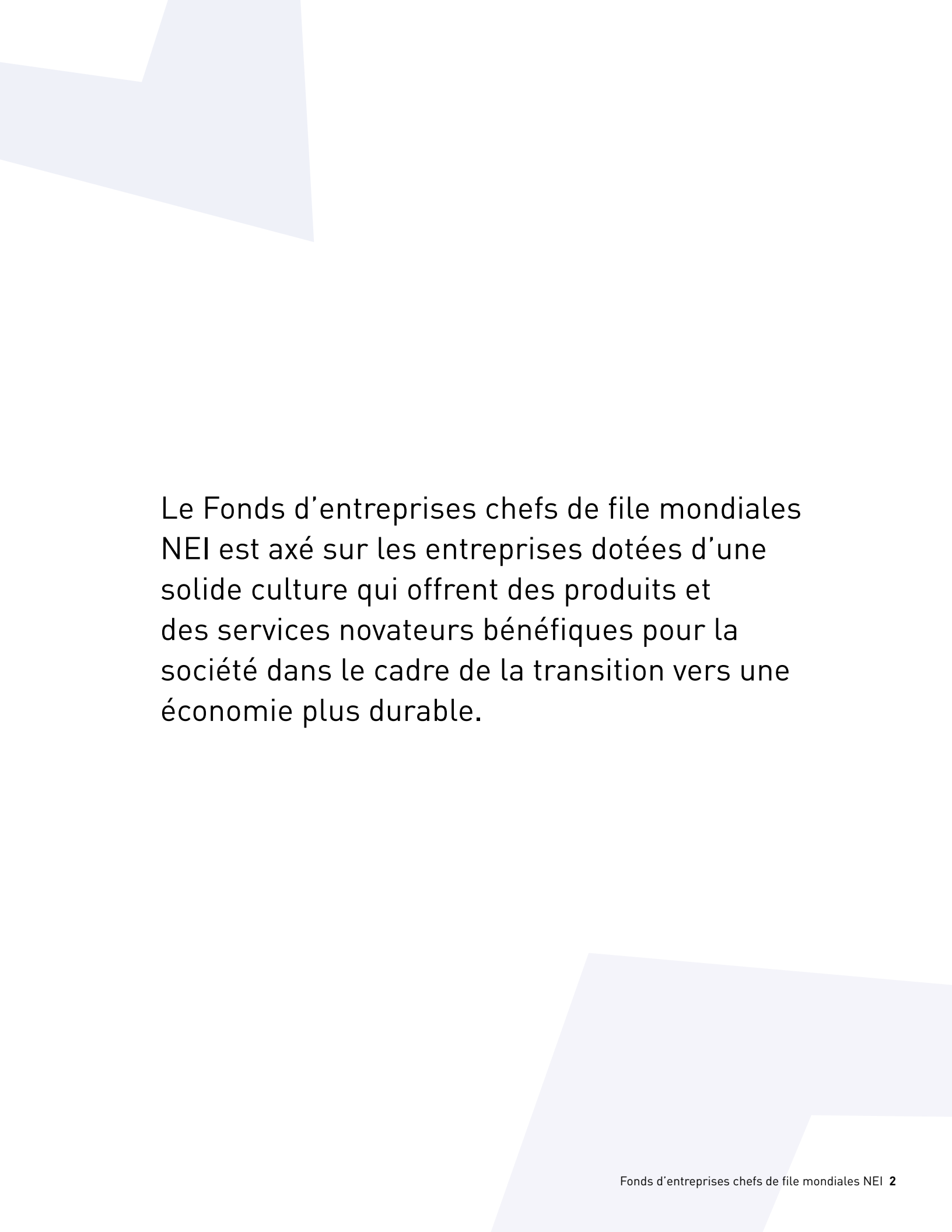


Fonds d'entreprises chefs de file mondiales NEI

Il existe une nouvelle voie vers la performance



NEI



Le Fonds d'entreprises chefs de file mondiales NEI est axé sur les entreprises dotées d'une solide culture qui offrent des produits et des services novateurs bénéfiques pour la société dans le cadre de la transition vers une économie plus durable.

Une expertise digne de confiance

NEI a de nouveau mis en place un partenariat avec **Impax Asset Management**, un gestionnaire de placement mondial de confiance, qui a une expertise en investissement dans des sociétés dotées d'une solide culture d'entreprise et qui s'attaquent aux grandes tendances socioéconomiques.

Le Fonds d'entreprises chefs de file mondiales NEI est l'un des premiers au Canada à mettre l'accent à la fois sur les tendances socioéconomiques à long terme solides et sur les facteurs de culture d'entreprise, tous deux des moteurs potentiels d'une solide performance financière.

Occasion

Investir dans une stratégie de placement ciblée et rigoureuse qui accroît la diversification et le potentiel de croissance des portefeuilles.

Philosophie

Impax croit que le marché sous-estime les occasions de croissance découlant des tendances à long terme qui façonnent la société.

Elle croit également que le marché sous-estime l'importance d'une solide culture pour stimuler le rendement d'une entreprise.

Objectif

Tirer parti de ces inefficiences sur les marchés dans le but de générer une surperformance à long terme.

Comment nous identifions les occasions intéressantes

Le processus de placement commence par une recherche fondamentale approfondie et une discipline de valorisation rigoureuse. La première partie du processus établit des cadres exclusifs qui cherchent à trouver des entreprises bien positionnées dotées d'une solide culture et tirant une part importante de leurs revenus de produits ou de services bénéfiques pour la société.

Trois catégories clés contribuent à faire ressortir les occasions de croissance à long terme associées aux tendances démographiques et aux besoins sociétaux. Pour être admissibles, les entreprises doivent générer plus de 20 % de leurs revenus à partir de produits ou de services bénéfiques pour la société dans le cadre de la transition vers une économie plus durable.

Satisfaire aux besoins de base

Fournir les produits et les services dont la population ne peut se passer

Nutrition

Distributeurs de produits alimentaires

Fournisseurs et producteurs de denrées alimentaires

Infrastructures communautaires

Logement

Immeubles sociaux

Services essentiels

Transport en commun

Services publics

Accroître la participation économique

Permettre l'accès aux moyens nécessaires

Éducation et emploi

Recrutement et travail

Éducation et éducation

Accès aux services financiers

Sécurité et inclusion financière

Plateformes financières

Connectivité équitable

Marchés en évolution

Comblent le fossé numérique

Améliorer la qualité de vie

Contribuer à la santé, au bonheur et à la prospérité

Innovation en santé

Solutions médicales de pointe

Accès aux soins de santé

et abordabilité

Diagnostics

Bien-être

Soins personnels

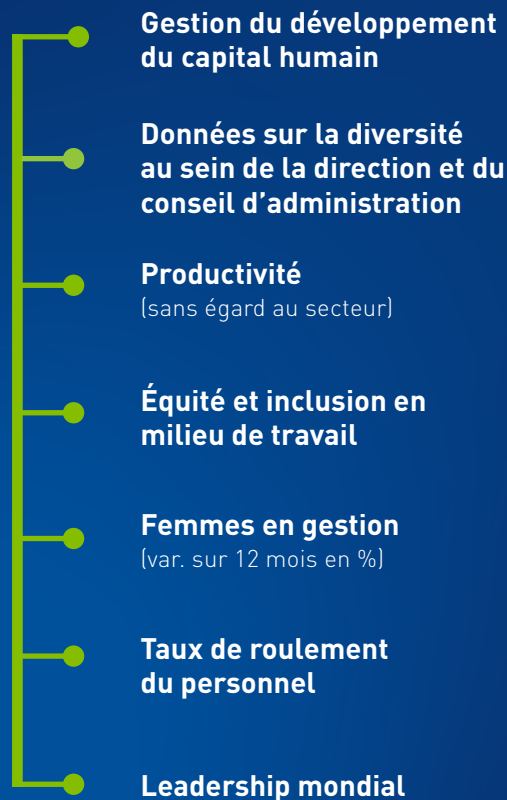
Mieux-être

Sécurité et sûreté

Indicateurs permettant d'évaluer systématiquement la culture d'une entreprise

Le cadre de culture d'entreprise d'Impax est un outil exclusif utilisé pour évaluer la culture d'une entreprise. Ce cadre quantitatif aide à définir l'univers de placement de cette stratégie en identifiant les entreprises qui démontrent des signes d'une solide culture corrélée avec la surperformance du cours boursier.

Indicateurs de culture d'entreprise



Le quintile de notation le plus faible est exclu de l'univers de placement.

Faits saillants

Date de création :

Juin 2024

Type de stratégie :

Actions mondiales thématiques

Style de placement :

Croissance à un prix raisonnable¹

Gestionnaires de portefeuille :

Amber Fairbanks, CFA et Charles French

Indice de référence :

Indice MSCI Monde tous pays
(couvert en \$ CA)²

Nombre de placements :

35 à 55 actions



Principales raisons d'investir :

01

Aligné sur des moteurs économiques puissants qui ont le potentiel de stimuler la croissance à long terme.

02

Offre une diversification profonde grâce à sa nature thématique et son approche mondiale.

03

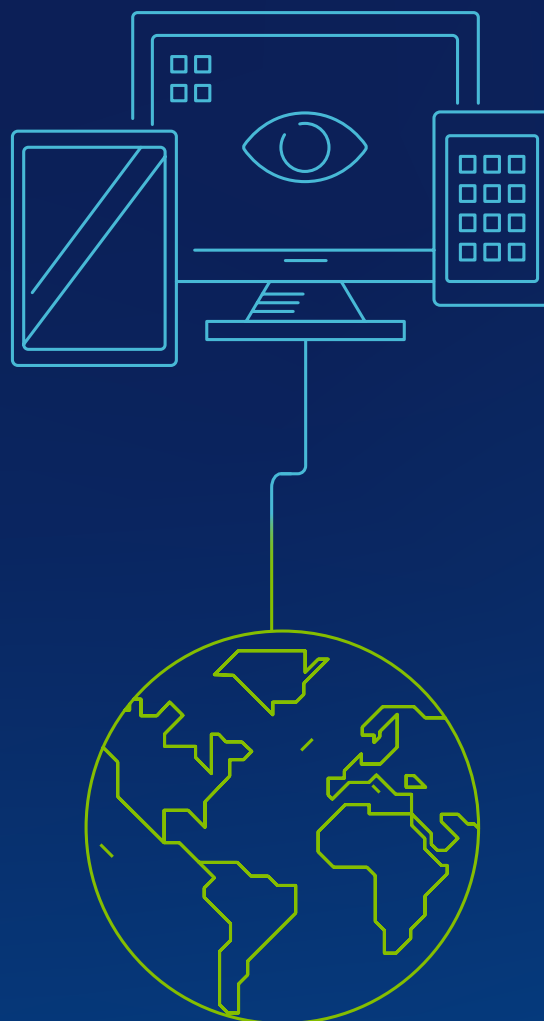
Approche de placement éprouvée et gestionnaire comptant 25 ans d'expérience dans la gestion d'occasions de placement découlant de la transition vers une économie mondiale plus durable.

Une nouvelle voie vers la performance

La société évolue, tout comme les occasions de placement.

Profitez-en grâce à l'expertise d'un gestionnaire de placement spécialisé et du Fonds d'entreprises chefs de file mondiales NEI.

Pour en savoir plus sur le Fonds d'entreprises chefs de file mondiales NEI, consultez le site placementsnei.com.



À propos de Placements NEI

Membre de la division de gestion d'actifs d'Aviso, l'un des principaux fournisseurs de services de gestion de patrimoine au Canada, Placements NEI a un actif sous gestion de plus de 11 milliards de dollars.

NEI adopte une approche différenciée pour obtenir des rendements de placement pour les Canadiennes et les Canadiens, tirant parti d'une structure unique qui comprend un réseau mondial de gestionnaires d'actifs, une gestion de placements et une répartition de l'actif exclusives ainsi qu'une équipe d'investissement responsable attirée. Cette structure vise à répondre de façon optimale à la dynamique de notre monde en évolution, à identifier des occasions de placement uniques et à produire un large éventail de résultats de placement en ayant à cœur la croissance financière.

À propos d'Impax Asset Management

Fondée en 1998, Impax est un gestionnaire d'actifs spécialisé qui investit dans les occasions découlant de la transition vers une économie mondiale plus durable.

Impax cherche à investir dans des sociétés de qualité supérieure dotées de solides modèles d'affaires qui démontrent une saine gestion du risque. Impax offre une gamme complète de solutions de placement couvrant plusieurs catégories d'actif en quête de rendements corrigés du risque supérieurs à moyen et à long terme.



Nous joindre

T. : 1 888 809-3333

W. : www.placementsnei.com

C. : NEIclientservices@NEIinvestments.com

Pour en savoir plus sur le Fonds d'entreprises chefs de file mondiales NEI, consultez le site placementsnei.com.

NEI

¹La croissance à un prix raisonnable (CAPR) est une stratégie de placement en actions qui cherche à combiner les principes de placement axés sur la croissance et ceux axés sur la valeur.

²L'indice MSCI Monde tous pays est un indice boursier conçu pour suivre le rendement de l'ensemble des marchés boursiers mondiaux. Maintenu par Morgan Stanley Capital International (MSCI), l'indice est composé des actions de près de 3 000 sociétés de 23 pays développés et 24 marchés émergents.

Tous les renseignements relatifs au Fonds d'entreprises chefs de file mondiales NEI sont fournis à titre informatif seulement et ne doivent pas être considérés comme un guide de placement. Ces renseignements ne constituent pas une sollicitation de placement dans le Fonds d'entreprises chefs de file mondiales NEI ni une représentation du rendement futur de ce dernier.

Les placements dans les fonds communs de placement peuvent être assortis de commissions, de commissions de suivi, de frais de gestion et d'autres frais. Veuillez lire le prospectus et/ou l'Aperçu du fonds avant d'investir. Les fonds communs de placement ne sont pas garantis, leur valeur fluctue fréquemment et les rendements passés peuvent ne pas se reproduire. Ce matériel est fourni à des fins éducatives et d'information uniquement et ne vise pas à apporter précisément, sans s'y limiter, des conseils financiers, fiscaux, de placement ou de toute autre nature. Veuillez consulter un conseiller professionnel à propos de votre situation personnelle. Placements NEI s'efforce de s'assurer que le contenu est tiré de sources considérées comme fiables et que les données et les opinions présentées sont complètes et exactes. Néanmoins, Placements NEI ne peut donner aucune garantie, expresse ou implicite, à cet égard et ne peut être tenue responsable des erreurs ou omissions éventuelles aux présentes.

Placements NEI est une marque déposée de Placements NordOuest & Éthiques S.E.C. (« NEI S.E.C. »). Placements NordOuest & Éthiques inc. est le commandité de NEI S.E.C. et une filiale en propriété exclusive de Patrimoine Aviso inc. (« Aviso »). Aviso est le seul commanditaire du gestionnaire. Aviso est une filiale en propriété exclusive de Patrimoine Aviso S.E.C., détenue à 50 % par Desjardins Holding financier inc. (« Desjardins ») et à 50 % par une société en commandite qui appartient aux cinq centrales de caisses de crédit provinciales (les « Centrales ») et au Groupe CUMIS limitée.